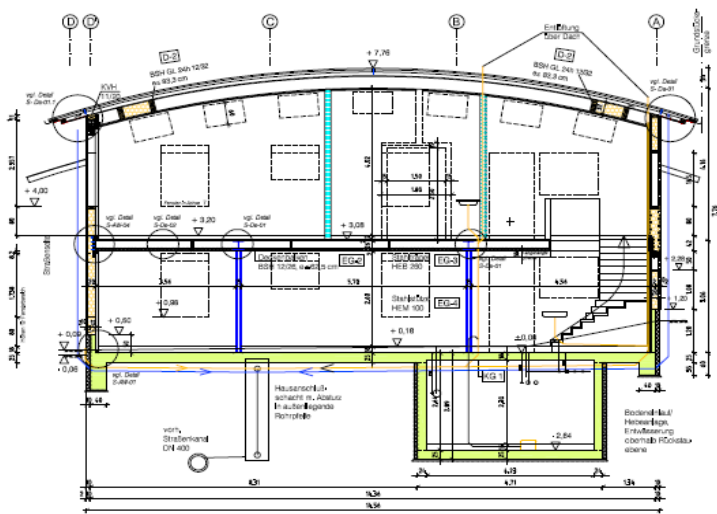
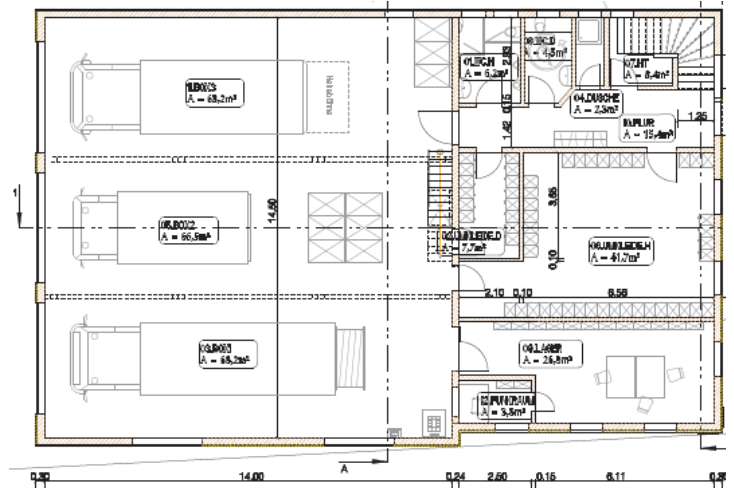




Schnitt A-A



Grundriss EG



Baudaten:

Bauort: Walzbachtal
Bruttogrundfläche: 571m²
Gesamtvolumen: 2347m³
Erbauungsjahr: März-Oktober 2013

Beschreibung:

- Neubau eines Feuerwehrhauses
- 2-gliedriger Baukörper mit Fahrzeughalle und Sozialtrakt
- Holzskelett/Holztafelbau auf massiver Bodenplatte

Unsere Leistungen: Entwurf, Gesamtplanung, Bauüberwachung