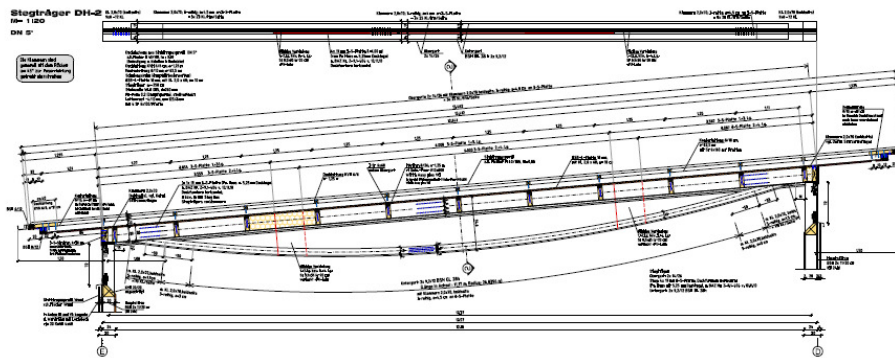
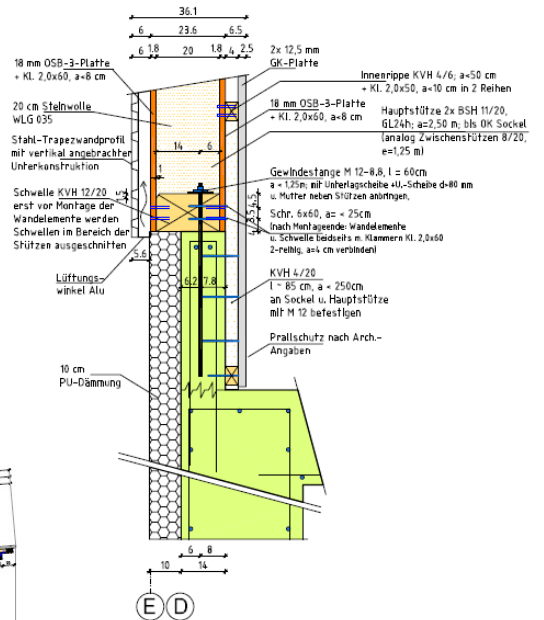


**AW-1: Halle: M 1:10
Auflager Hauptstütze - Sockel**



Baudaten:

Bauort: Oberreichenbach
Bruttogrundfläche: 650 m²
Gesamtvolumen: 3138 m³
Gesamtnutzfläche: 577m²

Beschreibung:

-Neubau eines Mehrzweckgebäudes,
 -3-gliedriger Baukörper, Halle und unterkellertes Anbau

Unsere Leistungen: Entwurf, Gesamtplanung

