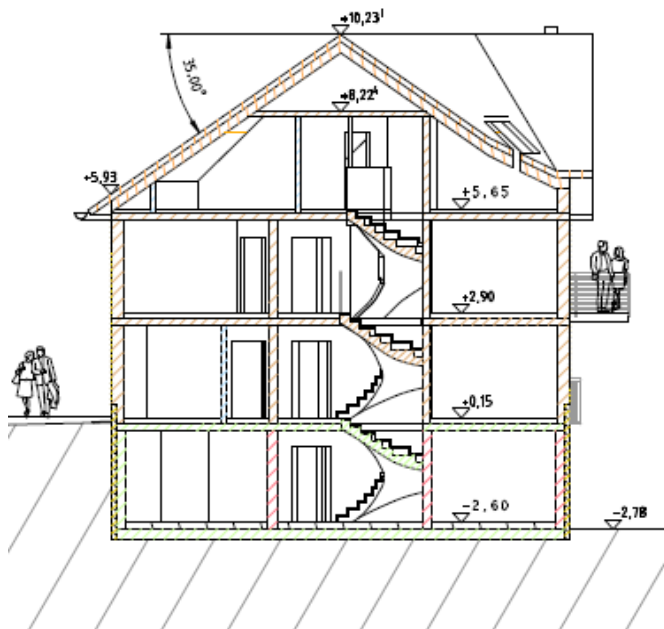




SchnittA-A M 1:100



Baudaten:

Bauort: Walzbachtal

Gesamtnutzfläche: 381 m²

Gesamtvolumen: 1460 m³

Erbauungsjahr: 2012/2013

Beschreibung:

- Neubau eines 2-Familienhauses
- massives Kellergeschoss, zweigeschossiger Holztafelbau
- KfW70 Haus

Unsere Leistungen: Entwurf, Gesamtplanung, Bauüberwachung

