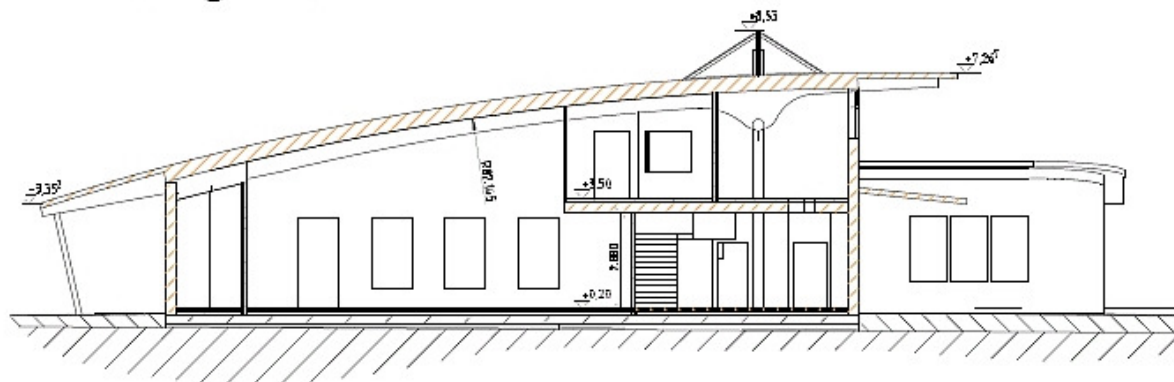


## Längsschnitt



**Baudaten:**

**Bauort:**

Kandel

**Nutzfläche:** 540 m<sup>2</sup>

**Gesamtvolumen:** 2830 m<sup>3</sup>

**Ergebnis der Kostenermittlung 2006:** 770.000 €

**Unsere Leistungen:** Entwurfsplanung